



# 第 1 号

4月10日発行

## 進級おめでとうございます！

家庭には色とりどりの花が咲き乱れ、子供たちの進級を喜んでいるようです。いよいよ今日から新しい学年が始まりました。3月に4名が卒業、転学し寂しくなりましたが、また新しい仲間が加わります。10日には、新1年生、2名が新しく入学してきます。楽しみですね。

今年度のなかよし学級は、3クラス、18名でスタートします。よろしくお祈りします！！卒業生も、今頃中学校で希望に燃えて頑張っていることでしょう。なかよし学級の皆さんも、負けずに、元気いっぱい頑張らしましょう。

また、この春、2年間お世話になった小野寺先生とお別れとなりました。寂しくなります。でも、新しい先生がいっぱい入りました。嬉しい限りですね。今年度も、担任・支援員一同、仲良く力を合わせて頑張ります。ご支援・ご協力の程、よろしくお祈りいたします。

### ★連絡★

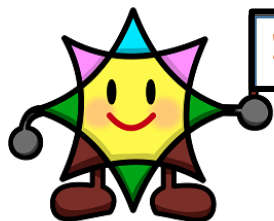
- ①緊急連絡カード（2枚）、児童家庭調査票、結核に関する問診票、保健調査票について、個別指導計画（教育支援プランA）は、4月14日（金）までに緑の封筒にまとめて入れてご提出ください。なお、児童家庭調査票につきましては、四小学校HPに掲載してありますので、ご活用ください。
- ②緑の封筒に入れて配りました「個別指導計画（教育支援プランA）」のご確認、ご提出をお願いします。主に記入していただく項目は、「本人・保護者の願い」「教育機関の支援」「関係機関の支援」「本人のプロフィール」になります。1・4年生は、新しく記入をお願いします。2・3・5・6年生は【追加】へ赤で記入して下さい。
- ③4月18日（火）15時00分から懇談会、5月11日（木）・12日（金）・15日（月）・16日（火）に個人面談を予定しています。詳細は、後日配布される別紙を参照ください。懇談会では、新しい先生の紹介、保護者の懇談を予定しています。ぜひご参加ください。
- ④今年度のクラブ活動（4～6年生）・委員会活動（5・6年生）は、水曜日となります。委員会活動日は、4年生は5時間授業となります。委員会・クラブ活動がない日は、全児童5時間授業となります。毎月、予定表の確認をお願いします。また、今年度、クラブで、担任の引率があるのは、マンガクラブです。委員会は、栽培委員会になります。
- ⑥給食当番用の給食着を一人一着ずつ用意します。当番だった場合、週末に持ち帰らせますので、洗濯をして週明けに持たせてください。
- ⑦着替えの用意を一式（下着、靴下、洋服の上下等）持たせてください。
- ⑧2～6年生には、『名札の作成について』ピンクの紙を配布しました。名前を記入したものを名札に入れて、4月11日（火）に持たせてください。破けている名札は、新しいものを購入することをお勧めします。名札の購入は、学校でできます。（140円）
- ⑨今日、教科書を持ち帰りました。乱丁がないか確認をしてください。名前の記入をお願いします。

【新6年生】11日入学式に参加します。お弁当を忘れないようにお願いします。

【新1年生】下校時刻は、1年生の学年だよりを参照してください。



# クラス編成・交流学級一覧



なかよし



## 担任あいさつ

### なかよし1組 担任

進級おめでとうございます。なかよし学級、4年目になりました。コロナが落ち着き、なかよしのみんなとまたいろいろな楽しいことができたらいいなと考えています。今年度もよろしくお祈いします。

### なかよし2組 担任

ご進級おめでとうございます。なかよし学級のみなさんと、楽しく学んでいけることをとても楽しみにしています。お子さん達の力を伸ばすことができるよう、精一杯頑張ります。よろしくお祈いします。

### なかよし3組 担任

なかよし学級のみなさん はじめまして！そして、進級おめでとうございます。これから、たくさん学習して、たくさん遊んで、ステキな1年にしましょう。よろしくお祈いします。

### 体育・図工 担当

なかよし学級の図工と体育を担当します。一人一人が楽しく学べるような授業をしていきます。よろしくお祈いいたします。



**第1号追加**

**4月10日発行**

**【持ち物について】**

◎持ち物には必ず記名をお願いします。①えんぴつ・・・5本（家で削ってくる）

②消しゴム・・・においやキャラはなし  
（基本は白）

**【道具箱の中身について】**

①色鉛筆またはクーピー

②のり

③はさみ

④クレヨン

⑤自由帳（必要な場合）

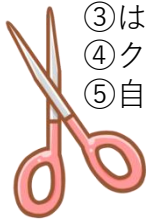
③赤えんぴつ・・・1本（ボールペンは不可）

④定規・・・透明

（1、2年生は学校購入）

⑤下敷き・・・ソフトタイプ

⑥その他・・・名前用油性ペン



**4月の予定**

	10 (月)	11 (火)	12 (水)	13 (木)	14 (金)
行事	始業式	3時間授業 入学式（午後）	3時間授業	身体計測 給食開始 4時間授業	
下校	2～6年 11:25	2～5年 11:25 6年 14:30	1年 11:40 2～6年 11:35	1年 11:40 2～6年 13:30	1年 11:40 2年 14:40 3～6年生 15:30
	17 (月)	18 (火)	19 (水)	20 (木)	21 (金)
行事	聴力検査	6年生全国学力学 習状況調査 懇談会（なかよし・ 1・2年）	委員会活動	内科検診 懇談会（3・4年）	1年ならし給食 懇談会（5・6年）
下校	1年 11:40 2～6年 14:40	1年 11:40 2～6年 14:40	1年 11:40 2～4年 14:10 5・6年 15:10	1年 11:40 2年 14:40 3～6年 15:30	1年 13:30 3～6年 15:30
	24 (月)	25 (火)	26 (水)	27 (水)	28 (水)
行事	1年生を迎える会 1年生ならし給食	1年生給食開始 1年生4時間授業 6年生のこころの 劇場（ゆめばれず）	1年生通常授業 クラブ活動	1年生交通安全教 室尿検査回収①	避難訓練 離任式 尿検査回収②
下校	1年 13:30 2～6年 14:40	1年 13:30 2～3年 14:40 4～6年 15:30	1～3年 14:10 4～6年 15:10	1～2年 14:40 3～6年 15:30	1年 13:30 3～6年 14:50

**もちもの**

10(月)	11(火)	12(水)	13(木)	14(金)
ぼうさいずきん	なふだ	たいそうぎ	きゅうしょくセット	けんぱん
ぞうきん	どうぐばこ	ねんど	はみがきセット	音楽バック
きがえ		ねんど板		ぐん手